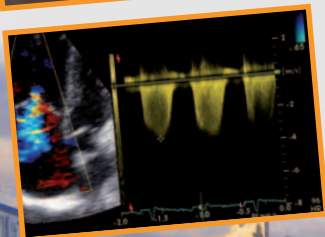
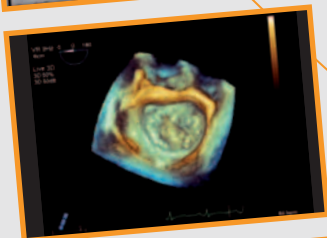
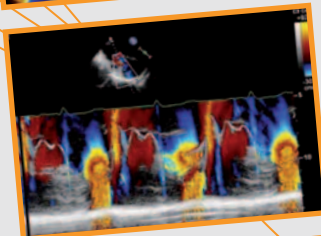
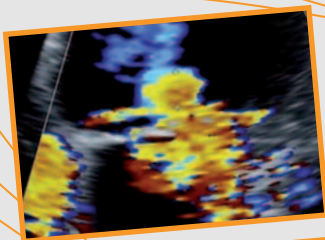


PROGRAMME



Avec le parrainage de la



Filiale d'Echocardiographie
de la Société Française de Cardiologie

et du Groupe Valvulopathie

CARDIO VALVES 2010

Imagerie multimodalités & Stratégies

COMITÉ D'ORGANISATION:
Gilbert HABIB,
Jean-Luc MONIN,
Christophe TRIBOUILLOY

COMITÉ SCIENTIFIQUE:

Jean-François AVIERINOS
Fabrice BAUER
Alain BERREBI
Eric BROCHET
Didier BRÛERE
Ariel COHEN
Bertrand CORMIER
Patrick DEHANT
Geneviève DERUMEAUX

Erwan DONAL
Bruno GALLET
Pascal GUERET
Bernard JUNG
Stéphane LAFITTE
Alain LEGUERRIER
Michel MARCHAND
Jean-François OBADIA
Alain PRAT
Raymond ROUDAUT

6 et 7 MAI 2010
MARSEILLE
PALAIS DES CONGRÈS

LOGISTIQUE:

CR2 conseil

60, rue du Dessous des Berges
75013 PARIS - France

Tél. : +33 (0) 1 53 79 05 05

Fax : +33 (0) 1 53 79 26 88

Email : contact@cr2conseil.com

www.cr2conseil.com

Madame, Monsieur, cher Collègue,

Nous sommes très heureux de vous annoncer la naissance d'un nouveau congrès consacré aux valvulopathies, intitulé

CARDIO VALVES Imagerie multimodalités & Stratégies

qui aura lieu **à Marseille le jeudi 6 mai et le vendredi 7 mai 2010.**

Les valvulopathies font partie des cardiopathies les plus fréquentes et leur nombre est en constante augmentation en raison notamment du vieillissement de la population. Qu'il s'agisse des valvulopathies mitrales, aortiques ou tricuspidiennes, ou encore des endocardites infectieuses, ces pathologies ont toutes bénéficié ces dernières années d'énormes progrès diagnostiques (dominés par l'échocardiographie mais aussi par le scanner et l'IRM), thérapeutiques (chirurgie conservatrice, prothèses valvulaires aortiques implantables) et de récentes recommandations nationales et internationales.

Le temps est donc venu de nous réunir pour faire le point sur cette actualité « brûlante ».

CARDIO-VALVES 2010 sera organisé sous la double égide de la Filiale d'Echocardiographie et du Groupe « Valvulopathies » de la Société Française de Cardiologie, et aura pour principal objectif de répondre à toutes les questions pratiques que se posent les cardiologues dans le domaine des valvulopathies.

Le format de **CARDIO-VALVES 2010** se veut résolument interactif, basé sur l'alternance de présentations d'observations cliniques, de mises au point, de discussions avec les experts, et de sessions vidéo d'échocardiographies et d'actes chirurgicaux ou interventionnels.

De nombreux experts français et internationaux de renom nous ont fait l'honneur et l'amitié d'accepter de participer à ce congrès pour discuter de la prise en charge des valvulopathies en 2010. Ils nous feront ainsi profiter de leur expérience dans les domaines de l'échocardiographie et des autres techniques d'imagerie, mais aussi dans ceux du cathétérisme interventionnel et de la chirurgie valvulaire.

Gilbert HABIB

Jean-Luc MONIN

Christophe TRIBOUILLOY

Avec le soutien
des laboratoires



Daiichi-Sankyo

CARDIO VALVES 2010

Imagerie
multimodalités
& Stratégies

PROGRAMME

JEUDI 6 MAI / MATIN

10h30 : Ouverture du congrès

11h00 - 12h30 : PERSPECTIVE CLINIQUE : STÉNOSE AORTIQUE

Modérateurs : **Bertrand Cormier (Massy, FR), Alain Leguerrier (Rennes, FR)**

11h00 - 11h20 : Qu'est-ce qu'un RAC sévère en 2010 ?

Raphaël Rosenhek (Vienne, AT)

11h20 - 11h40 : Bas gradient paradoxal : quelle réalité clinique ?

Bertrand Cormier (Massy, FR)

11h40 - 12h00 : RAC asymptomatique : quand faut-il opérer ?

Jean-Luc Monin (Créteil, FR)

12h00 - 12h30 : Table ronde

12h45 - 13h45 : Lunch symposium / symposium Echo
GE HEALTHCARE



Fonction VG et valvulopathies

Modérateurs : **Geneviève Derumeaux (Bron, FR), Gilbert Habib (Marseille, FR)**

12h45 - 13h05 : Fonction VG et valvulopathies : physiopathologie.

Philippe Pibarot (Ste Foy, CA)

13h05 - 13h25 : Fonction VG et rétrécissement aortique :
nouvelles techniques échocardiographiques.

Stéphane Lafitte (Pessac, FR)

13h25 - 13h45 : Fonction VG et insuffisance mitrale :
nouvelles techniques échocardiographiques.

Patrizio Lancellotti (Liège, BE)

13h45 - 14h30 : Pause-café autour des stands

JEUDI 6 MAI / APRÈS-MIDI

14h30 - 16h30: DICE SESSION / CAS CLINIQUES INTERACTIFS :

INSUFFISANCE AORTIQUE / BICUSPIDIE / AORTE ASCENDANTE

Modérateurs : **Eric Abergel (Bordeaux, FR), Jean-Luc Monin (Créteil, FR)**

14h30 - 14h45: Bicuspidies : diagnostic échographique.
Christophe Tribouilloy (Amiens, FR)

14h45 - 15h00: Apport de l'IRM pour le suivi.
Juliette Rousseau-Paziaud (St Denis, FR)

15h00 - 15h15: Chirurgie réparatrice de la valve aortique : Vidéo transmission.
Alain Prat (Lille, FR)

15h15 - 15h30: Table ronde

15h30 - 15h45: Apport du scanner dans le bilan préopératoire.
David Messika-Zeitoun (Paris, FR)

15h45 - 16h00: Syndrome aortique aigu.
Pierre Massabuau (Toulouse, FR)

16h00 - 16h15: Insuffisance aortique : indications chirurgicales.
Pilar Tornos (Barcelona, ES)

16h15 - 16h30: Table ronde

16h30 - 17h00: Pause-café autour des stands

17h00 - 18h30: Symposium Edwards

 Edwards Lifesciences

Bioprothèses implantables trans-cathéter

Modérateurs : **Jean-Louis Bonnet (Marseille, FR), Pascal Guéret (Créteil, FR), Alec Vahanian (Paris, FR)**

17h00 - 17h15: État de l'art.
Alec Vahanian (Paris, FR)

17h15 - 17h30: Apport de l'imagerie pour la sélection des patients.
Fabrice Bauer (Rouen, FR)

17h30 - 17h45: Implantation d'une valve percutanée : vidéo transmission.
Hélène Eltchaninoff (Rouen, FR)

17h45 - 18h00: Implantation d'une valve transapicale : vidéo transmission.
Fredéric Collart (Marseille, FR)

18h00 - 18h30: Table ronde et perspectives

VENDREDI 7 MAI / MATIN

8h30 - 10h15: SESSION FOCUS : ENDOCARDITE

Modérateurs: **Robert Dion (Genk, BE), Gilbert Habib (Marseille, FR)**

08h30 - 08h50: Risque embolique / complications neurologiques.

Alberto Riberi (Marseille, FR), Franck Thuny (Marseille, FR)

08h50 - 09h10: Fièvre persistante / Abscès péri-valvulaires.

Pilar Tornos (Barcelona, ES)

09h10 - 09h30: Chirurgie conservatrice.

Robert Dion (Genk, BE)

09h30 - 09h50: Le point sur les recommandations européennes.

Gilbert Habib (Marseille, FR)

09h50 - 10h15: Table ronde et discussion

10h15 - 11h00: Pause-café autour des stands

11h00 - 12h30: PERSPECTIVE CLINIQUE : PROTHÈSES VALVULAIRES

Modérateurs: **Bernard lung (Paris, FR), Michel Marchand (Tours, FR),
Raymond Roudaut (Pessac, FR)**

11h00 - 11h20: Quelle prothèse pour quel patient ?

Philippe Pibarot (Ste Foy, CA)

11h20 - 11h40: Automesure de l'INR.

Raymond Roudaut (Pessac, FR)

11h40 - 12h00: Situations difficiles: Grossesse/ Hémodialyse.

Bernard lung (Paris, FR)

12h00 - 12h30: Table ronde et discussion

12h30 - 13h30: Lunch Symposium PHILIPS Healthcare **PHILIPS**

Echocardiographie 3D

Modérateurs: **Maxime Guenoun (Marseille, FR), Marie-Christine Malergue (Massy, FR)**

12h30 - 12h50: Echographie 3D lors des procédures interventionnelles percutanées.

Eric Brochet (Paris, FR)

12h50 - 13h10: Echographie 3D peropératoire pour la chirurgie mitrale.

Alain Berrebi (Paris, FR)

13h10 - 13h30: Echographie 3D et valve aortique.

Jean-Louis Vanoverschelde (Bruxelles, FR)

13h30 - 14h00: Pause-café autour des stands

VENDREDI 7 MAI / APRÈS-MIDI

14h00 - 15h30: PERSPECTIVE CLINIQUE : PATHOLOGIE TRICUSPIDE
Modérateurs : *Alain Berrebi (Paris, FR), Jose-Luis Pomar (Barcelona, ES)*

14h00 - 14h15: Echo-anatomie de la valve tricuspide.
Didier Bruère (Tours, FR)

14h15 - 14h30: Nouveaux critères de quantification de la fonction VD.
Ariel Cohen (Paris, FR)

14h30 - 14h45: Comment quantifier une Insuffisance tricuspide en 2010 ?
Bruno Gallet (Argenteuil, FR)

14h45 - 15h00: Traitement chirurgical de l'Insuffisance tricuspide : acquis et perspectives.
Jose-Luis Pomar (Barcelona, ES)

15h00 - 15h30: Table ronde

15h30 - 16h00: Pause-café autour des stands

16h00 - 18h00: DICE SESSION / CAS CLINIQUES INTERACTIFS : INSUFFISANCE MITRALE
Modérateurs : *Maurice Enriquez-Sarano (Rochester, USA),
Jean-François Obadia (Lyon, FR), Christophe Tribouilloy (Amiens, FR)*

1) ORGANIQUES

16h00 - 16h15: Cas clinique : une analyse écho difficile.
Patrick Dehant (Bordeaux, FR)

16h15 - 16h30: Cas clinique : une indication opératoire difficile.
Erwan Donal (Rennes, FR)

16h30 - 16h45: Chirurgie par thoracoscopie (vidéo transmission).
Jean-François Obadia (Lyon, FR)

16h45 - 17h00: Table ronde

2) ISCHÉMIQUES

17h00 - 17h15: Cas clinique : une analyse écho difficile.
Patrizio Lancellotti (Liège, BE)

17h15 - 17h30: Cas clinique : faut-il opérer cette IM ?
Jean-François Avierinos (Marseille, FR)

17h30 - 17h45: Quand et comment opère-t-on une insuffisance mitrale ischémique à la Mayo Clinic ?
Maurice Enriquez-Sarano (Rochester, USA)

17h45 - 18h00: Table ronde

Informations Générales

Lieu

Parc Chanut - Palais des Congrès de Marseille
13008 Marseille
Tél. : +33 (0) 4 91 76 16 00

Dates

Judi 6 mai 2010 : de 10h30 à 18h30
Vendredi 7 mai 2010 : de 8h30 à 18h00

Langue

La langue officielle du congrès est le français.

Droits d'inscription

Ils comprennent l'accès aux salles de conférence, à l'espace exposants, aux documents du congrès, aux pauses-café ainsi qu'aux déjeuners (lunch box) du 6 et 7 mai 2010.

FMC

L'ensemble du congrès est accrédité au titre de la FMC sur la base de 4 crédits par demi-journée, au total 16 crédits par personne.

Badge et attestation de présence

Le badge et l'attestation de présence seront remis à chacun des participants à leur passage à l'accueil.

Accueil

Le secrétariat sera ouvert pendant toute la durée du congrès.

Exposition

L'exposition technique se tiendra pendant toute la durée du congrès.

Dîner du congrès

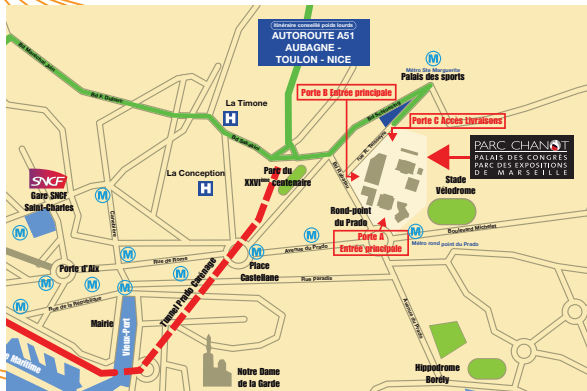
Judi 6 mai 2010 au Cercle des Nageurs à Marseille.

Règle d'éthique

En accord avec le Comité d'Organisation, nous ne pouvons accepter les inscriptions directes (même payantes) des collaborateurs de l'industrie pharmaceutique et de matériel non partenaires du congrès par simple règle d'éthique vis-à-vis des autres partenaires de la manifestation.

SNCF

Des coupons de réduction sont disponibles sur simple demande auprès de CR2 conseil.



Air France

Pour bénéficier de réductions, le numéro d'homologation figurant dans l'encadré ci-dessous doit être communiqué à votre agence de voyage.



AIR FRANCE et KLM Global Meetings

TRANSPORTEURS OFFICIELS OFFICIAL CARRIERS

Événement : *CARDIO VALVES 2010* - Code Identifiant : 07940AF

Valable pour transport du 01/05/2010 au 12/05/2010

Lieu de l'événement : Marseille, France

www.airfranceklm-globalmeetings.com

Secrétariat Scientifique

Professeur Gilbert HABIB
C.H.U. Timone - MARSEILLE
Tél. : +33 (0) 4 91 38 63 79
Fax : +33 (0) 4 91 38 47 64
Email : gilbert.habib@free.fr

Logistique

CR2 conseil
60 rue du dessous des berges - 75013 PARIS
Tél. : +33 (0) 1 53 79 05 05
Fax : +33 (0) 1 53 79 26 88
Email : contact@cr2conseil.com
Site : www.cr2conseil.com

I ♥ RÉSULTATS

* Hypertension Artérielle

OLMETEC® 10 mg, 20 mg et 40 mg, comprimés pelliculés. COMPOSITION QUALITATIVE ET QUANTITATIVE*. Olmésartan médoxomil 10 mg, 20 mg ou 40 mg par cp. Excipient à effet notoire : lactose monohydraté. **DONNEES CLINIQUES***.

Indications thérapeutiques. Traitement de l'hypertension artérielle essentielle. Posologie et mode d'administration*.

Adultes. Posologie initiale : 10 mg par jour en 1 prise. Patients insuffisamment contrôlés : augmentation possible à 20 mg par jour en 1 prise (posologie optimale). Si nécessaire : augmentation possible à 40 mg par jour en 1 prise ou association à l'hydrochlorothiazide. L'action antihypertensive apparaît dans les 2 semaines et atteint son maximum après 8 semaines environ. **Sujets âgés. Insuffisance rénale. Insuffisance hépatique. Enfants et adolescents. Contre-indications.** Hypersensibilité à la substance active ou à l'un des excipients. 2^{ème} et 3^{ème} trimestres de la grossesse. Obstruction biliaire. **Mises en garde spéciales et précautions d'emploi***. **Hypovolémie. Autres affections liées à la stimulation du système rénine-angiotensine-aldostérone. Hypertension rénovasculaire. Insuffisance rénale et transplantation rénale. Insuffisance hépatique. Hyperkaliémie. Lithium. Sténose des valves aortique ou mitrale, cardiomyopathie hypertrophique obstructive. Hyperaldostéronisme primaire. Différences ethniques. Grossesse. Autres précautions.** Interactions avec d'autres médicaments et autres formes d'interactions*. **Associations déconseillées.** Potassium et diurétiques épargneurs de potassium. Lithium. **Grossesse et allaitement***. **Grossesse.**

L'utilisation des antagonistes des récepteurs de l'angiotensine II est déconseillée au 1^{er} trimestre de la grossesse. L'utilisation des antagonistes des récepteurs de l'angiotensine II est contre-indiquée aux 2^{ème} et 3^{ème} trimestres de la grossesse.

Allaitement. Effets sur l'aptitude à conduire des véhicules et à utiliser des machines*. Effets indésirables*. Expérience après commercialisation. Essais cliniques. Incidence totale des effets indésirables : 42,4% sous olmésartan médoxomil et 40,9% sous placebo. Seul effet indésirable imputable, sans équivoque, au traitement : étourdissements (2,5% sous olmésartan médoxomil et 0,9% sous placebo). **Surdosage*. PROPRIETES PHARMACOLOGIQUES*. Propriétés pharmacodynamiques*. Antagonistes de l'angiotensine II, code ATC : C09CA08. Propriétés pharmacocinétiques*. Données de sécurité préclinique*. DONNEES PHARMACEUTIQUES*. Durée de conservation. Nature et contenu de l'emballage extérieur. NUMEROS D'AMM. OLMETEC® 10 mg. 374 014-0 : 30 comprimés. 374 016-3 : 90 comprimés. OLMETEC® 20 mg. 374 018-6 : 30 comprimés. 374 020-0 : 90 comprimés. OLMETEC® 40 mg. 374 021-7 : 30 comprimés. 374 024-6 : 90 comprimés. **DATE DE PREMIERE AUTORISATION/DE RENOUELEMENT DE L'AUTORISATION.** 6 août 2003/25 avril 2008. **DATE DE MISE A JOUR DU TEXTE.** 24 décembre 2009. **CONDITIONS DE PRESCRIPTION ET DE DELIVRANCE.** Médicament soumis à prescription médicale. Liste I. **PRIX.** OLMETEC® 10 mg. 15,44 € (30 cp). CTJ : 0,51 € - 41,44 € (90 cp). CTJ : 0,46 € - 41,44 € (90 cp). OLMETEC® 20 mg. 24,28 € (30 cp). CTJ : 0,81 € - 62,92 € (90 cp). CTJ : 0,70 € - 62,92 € (90 cp). OLMETEC® 40 mg. 24,67 € (30 cp). CTJ : 0,82 € - 63,85 € (90 cp). CTJ : 0,71 € - 63,85 € (90 cp). Remb Séc Soc à 65%. Agréé Coll. **TITULAIRE DE L'AMM/EXPLOITANT.** DAIICHI SANKYO FRANCE SAS - 1, rue Eugène et Armand Peugeot - 92500 Rueil-Malmaison - Tél. : 01 55 62 14 60.**

*Pour une information complète, consulter le site Internet de l'afssaps (<http://www.afssaps.fr>). OLM/MLA/122009.

