

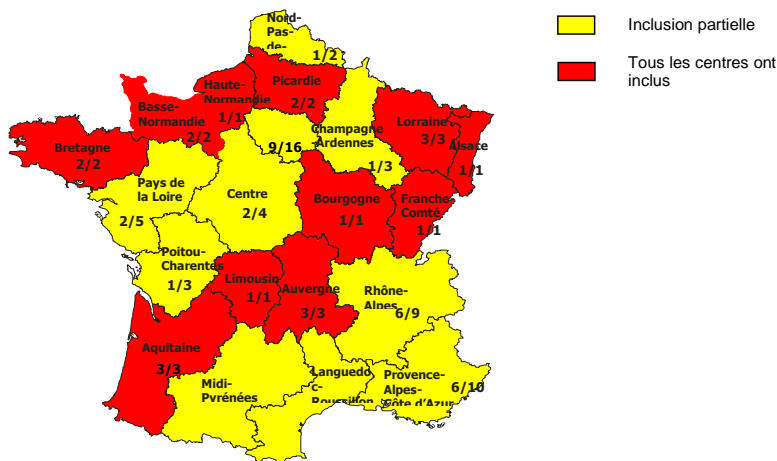


## RYTHMOLOGIE

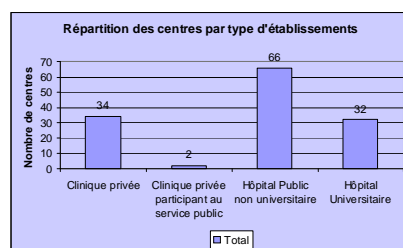
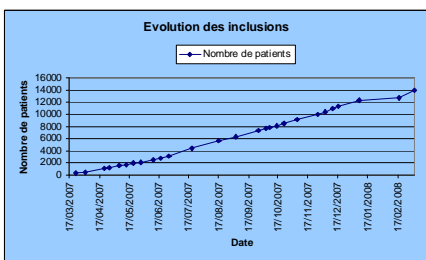
### STIDEX : registre RYTHMO et STIMULATION

Recueil de toutes les implantations de défibrillateurs et de systèmes de resynchronisation en France, actif depuis mars ; il concerne également tous les autres stimulateurs cardiaques dits « conventionnels » (simple et double chambre). Au 17 mars 2008, après 1 an de fonctionnement, **131 centres ont inclus 14 298 patients**, parmi lesquels 3 267 DAI.

Répartition régionale des centres ayant inclus des DAI



Répartition régionale des centres ayant inclus des PM



Tout centre habilité à implanter peut y participer. Pour tout renseignement, s'adresser à [rythmostimulation@cardio-sfc.org](mailto:rythmostimulation@cardio-sfc.org)

Mis en place par le Pr. M. Chauvin et le Dr M. Salvador-Mazenq : groupe rythmologie-stimulation cardiaque.

### CeRtiTuDe

Patients insuffisants cardiaques implantés d'un stimulateur biventriculaire associé ou non à un défibrillateur.

1 000 patients seront inclus à partir du registre STIDEX.

A débuté le 2 janvier 2008.

Au 17 mars 2008 sont inclus **175 patients répartis dans 31 centres.**

Mis en place par le Pr. J-Y. Le Heuzey ([jean-yves.le-heuzey@eqp.aphp.fr](mailto:jean-yves.le-heuzey@eqp.aphp.fr))

### ONSAA : Observatoire National des Syndromes Aortiques Aigus

Observatoire multidisciplinaire, parrainé et soutenu par la Société Française de Cardiologie, la Société Française de Radiologie, la Société Française de Chirurgie Thoracique et Cardiovasculaire, la Société Française de Chirurgie Vasculaire et le Collège National des Hôpitaux Généraux.

Premier observatoire Français des SAA national transversal rapprochant les disciplines concernées et permettant d'apprécier l'usage et l'apport des dernières acquisitions diagnostiques et thérapeutiques.

A débuté le 1<sup>er</sup> février 2008. Au 17 mars 2008 14 patients ont été inclus.

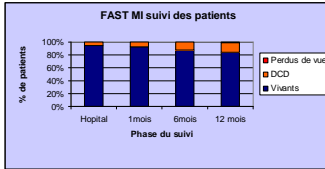
Mis en place par le Pr. J. Puel pour le groupe Urgence et Soins Cardiaques Intensifs ([onsaa@sfcfr.org](mailto:onsaa@sfcfr.org))

## MALADIE CORONAIRE

### FAST MI

Registre Français des syndromes coronaires Aigus avec ou sans sus-décalage du segment ST.

223 centres actifs, 3 670 patients, l'inclusion a été faite d'octobre à décembre 2005, le suivi à 1 an est en cours.



Phase du suivi	Perdus de vue	%
1 mois	9	0,25%
6 mois	17	0,46%
12 mois	33	0,90%

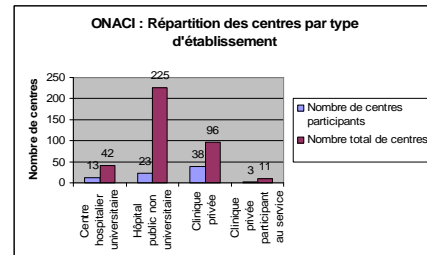
Retrouvez sur le site de la SFC les publications réalisées et à venir.

Mis en place par le Pr. N. Danchin ([fastmi@cardio-sfc.org](mailto:fastmi@cardio-sfc.org))

### ONACI

Observatoire National des Actes de Cathétérisme Cardiaque Diagnostiques et Interventionnels  
Recueil de données des 200 centres potentiels d'angioplastie en France.

A ce jour, 97 centres ont envoyé leurs données, soit plus de 500 000 patients. Les premières données ont été publiées.



### FAR

Observatoire Français de l'Angioplastie Coronaire dans le monde Réel

Inclusion pendant 15 jours de tous les patients stentés, 100 centres ont participé. 2 551 patients ont été inclus. Tous les centres ont été audités. 99% de suivi à 6 mois, le suivi à 2 ans est presque terminé.

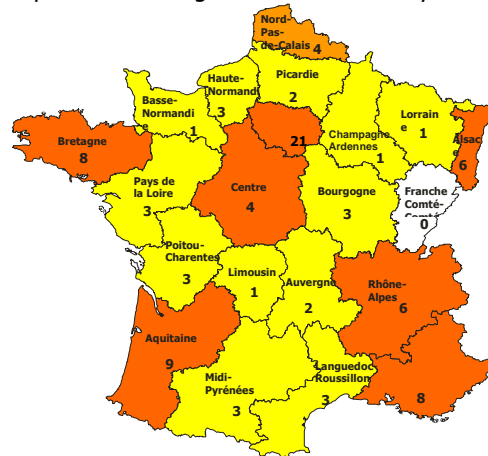
Mis en place par le Dr D. Blanchard et le Pr. H. Eltchaninoff pour le GACI.

### STENTICO

Registre évaluant les pratiques des antiagrégants après pose de stent(s) coronaires chez les patients soumis à une thérapie par anticoagulants oraux.

400 patients inclus, suivi à 2 ans va débuter.  
Mis en place par le Pr M. Gilard pour le GACI.

Représentation régionale des centres ayant inclus dans ONACI



Pour tout renseignement, s'adresser à [angio@cardio-sfc.org](mailto:angio@cardio-sfc.org)

Mis en place par le Dr D. Blanchard pour le GACI.

## INSUFFISANCE CARDIAQUE

### ODIN

Observatoire permanent De l'INSuffisance cardiaque dans le cadre du Programme National I-CARE pour l'éducation thérapeutique chez le patient insuffisant cardiaque.

Mise en oeuvre: octobre 2007.

Nombre de personnes susceptibles d'être incluses dans la recherche : 2 000 à 6 000 par an.

Pour tout renseignement, s'adresser à

[yves.juilliere@wanadoo.fr](mailto:yves.juilliere@wanadoo.fr)

Mis en place par le Pr. Y. Juillière.

### KaRen

Etude prospective Karolinska-Rennes : Caractérisation, prévalence et rôle pronostic de l'asynchronisme cardiaque chez les patients insuffisants cardiaque à fraction d'éjection préservée.

Observatoire prospectif, multicentrique, international (Franco-suédois)

800 patients dans 14 centres. Doit débuter en France en mai 2008.

Mis en place en France par le Pr. JC. Daubert et le Dr. E. Donal